

projekt  
und  
idee  
1

kultur  
und  
begegnung  
3

architektur  
und  
substanz  
2



1999  
2000  
2001  
2002

**kunstbauwerk.**  
**baudokumentation**  
**tabakspeicher vierraden**  
**2001**



aus dem kapital der unternehmer  
und eigner

aus den idealen einer  
geschichtlichen zeit

mit der arbeit für lohn  
pflicht und brot

aus der gewalt der  
unmenschlichkeit, der  
verachtung jeder kultur

aus der enteignung,  
entmündigung,  
der zweckbestimmung  
und dem verfall

**den mut aufbringen,  
die gegenwart  
zu verantworten,**

**fundamente und raum  
zu rekonstruieren,**

**zu finanzieren  
und als ort der begegnung eine  
kultur der verständigung  
schaffen. Neu beginnen.**

**fotografische  
dokumentation**

JOHANNES LEGIEN

2001  
2002

# kunstbauwerk.





architektur  
und  
substanz  
2

1999  
2000  
2001  
2002

## baudokumentation

Tabakfabrik Vierraden  
Tabakspeicher  
Fabrikantenvilla  
Bauteile



# ANWESEN, INNENHOF - 360°



270° / W



315° / NW



360° / N



45° / NO



90° / O



135° / SO



180° / S



225° / SW

2001

## Index:

- Anwesen Tabakfabrik Vierraden [S.02-03](#)
- Tabakspeicher, Etagenansicht [S.04-15](#)
- Tabakspeicher, Fassaden [S.16-19](#)
- Tabakspeicher, Details Etagen [S.20-31](#)
- Fabrikantenvilla, Fassaden [S.32-39](#)
- Fabrikantenvilla, Etagenansicht und Details [S.40-71](#)
- Anwesen, Bauteile [S.72-77](#)
- Anwesen, Umgebung [S.78-80](#)
- Bildnachweis und Impressum [S.81](#)
- Satellitenbilder, geografische Lage [S.82-85](#)





Arbeiterwohnhaus

Garten

Nebengebäude

Fabrikantenvilla

Hof

360°

270°

Tabakspeicher

Freigelände



# TABAKSPEICHER EG SÜD



2



1



3



4



5

2001

- Fenster F1, Blick nach Osten 1
- Raum 1, Blick nach Süden 2
- Stütze mit Kopfbändern, Blick nach Süden 3
- Stütze mit Kopfbändern, Blick nach Westen 4
- Raum 1, Blick nach Süd, linke Seite 5
- Raum 3, Blick nach Norden 6
- Aussenwand Fassade West, Blick nach Nord-Westen 7
- Raum 2, Stütze 9, freigelegtes Fundament 8





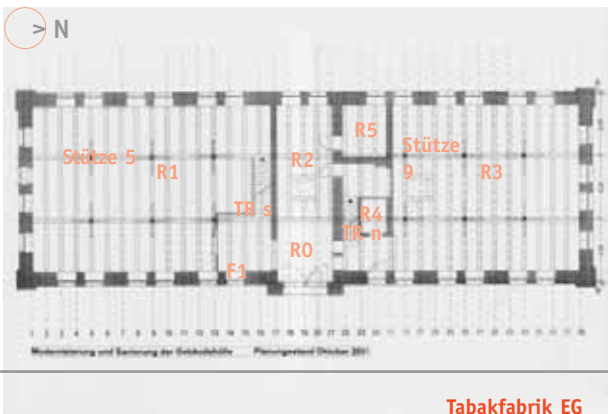
6



7



8



# TABAKSPEICHER 1.OG SÜD



1

2



3



4



5

2001

- Fenster F1, Blick nach Osten 1
- Raum 1, Blick nach Süden 2
- Stütze mit Kopfbändern, Blick nach Süden 3
- Stütze mit Kopfbändern, Blick nach Westen 4
- Raum 1, Blick nach Süden 5
- Raum 9, Blick nach Norden 6
- Raum 10/9, Blick nach Nord-West 7
- Treppe Süd, Blick nach Westen 8
- Treppe Nord, Blick nach Osten 9





# TABAKSPEICHER 1.OG NORD



6



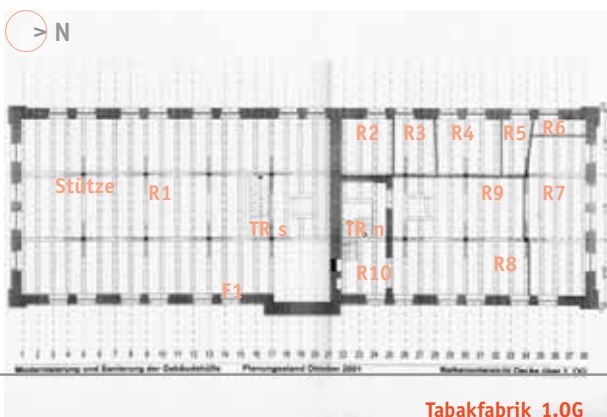
7



8



9



# TABAKSPEICHER 2.OG SÜD



1

2



3



4



5

2001

- Fenster F1, Blick nach Osten 1
- Raum 1, Blick nach Süden 2
- Stütze mit Kopfbändern, Blick nach Süden 3
- Stütze mit Kopfbändern, Blick nach Westen 4
- Raum 1, Blick nach Süden 5
- Raum 9, Blick nach Norden 6
- Raum 2, Blick nach Nord-West 7
- Treppe Süd, Blick nach Westen 8
- Treppe Nord, Blick nach Osten 9



# TABAKSPEICHER 2. OG NORD



6



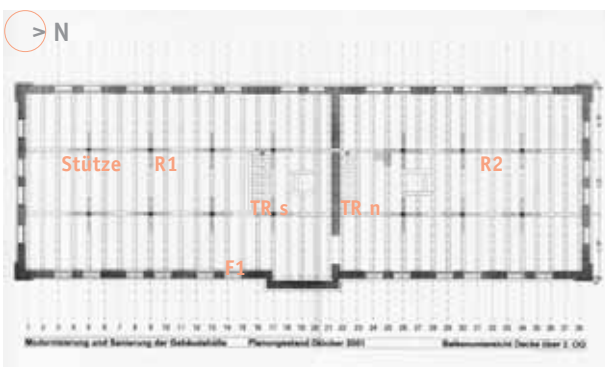
7



8



9



# TABAKSPEICHER 3.OG SÜD



1

2



3



4



5

2001

- Fenster F1, Blick nach Osten 1
- Raum 1, Blick nach Süden 2
- Stütze mit Kopfbändern, Blick nach Süden 3
- Stütze mit Kopfbändern, Blick nach Westen 4
- Raum 2, Blick nach Süden, linke Seite 5
- Raum 9, Blick nach Norden 6
- Raum 2, Blick nach Nord-West 7
- Treppe Süd, Blick nach Westen 8
- Treppe Nord, Blick nach Osten 9





6



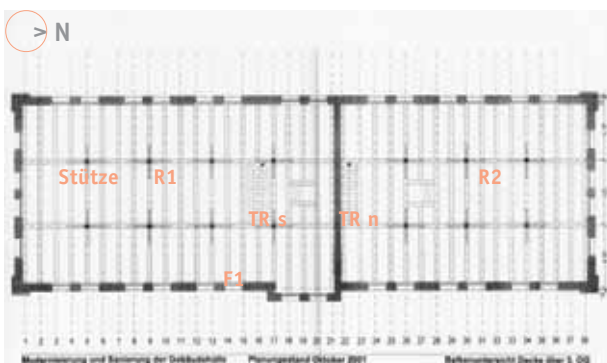
7



8



9



# TABAKSPEICHER 4.OG SÜD



1

2



3



4



5

2001

- Fenster F1, Blick nach Osten 1
- Raum 1, Blick nach Süden 2
- Stütze mit Kopfbändern, Blick nach Süden 3
- Stütze mit Kopfbändern, Blick nach Westen 4
- Raum 1, Blick nach Süden, linke Seite 5
- Raum 9, Blick nach Norden 6
- Raum 2, Blick nach Nord-West 7
- Treppe Süd, Blick nach Westen 8
- Treppe Nord, Blick nach Osten 9





6



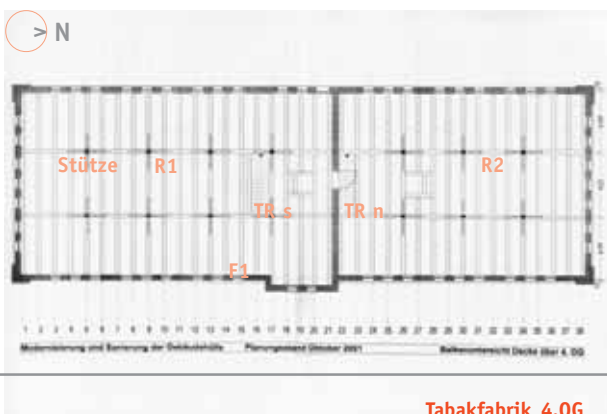
7



8



9



# TABAKSPEICHER 5.OG SÜD



1



2



3



4

2001

- Blick auf Koppelfetten, Richtung Ost 1
- Dachraum, Blick nach Süd 2
- Dachraum Süd, Blick nach Nord 3
- Dachraum linke Seite, Blick nach Süd 4
- Dachraum Nord 5
- Stütze auf Querträger, Dachraum Nord, Blick nach Nord-Ost 6
- Auflagerpunkt der Dachbinder, Dachraum Nord, Blickrichtung Nord-West 7
- Treppe Süd, Blick nach Westen 8
- Treppe Nord, Blick nach Osten 9







5



6



7



8



9

# TABAKSPEICHER DACH UND FASSADE



1



2



3

2001

- Dachfenster, Blick nach Norden 1
- Dachfenster, Blick nach Westen 2
- Mauerpfeiler links, Eingang Ost 3
- Zufahrt Nord 4
- Teilansicht Fassade Ost 5
- Eingangstor Ost 6
- Nebeneingang Ost 7



# TABAKSPEICHER FASSADE OST



4



5



6



7



Maßstabierung und Bestimmung der Gebäuhöhe Planungswahl Oktober 2011

Tabakfabrik Ost



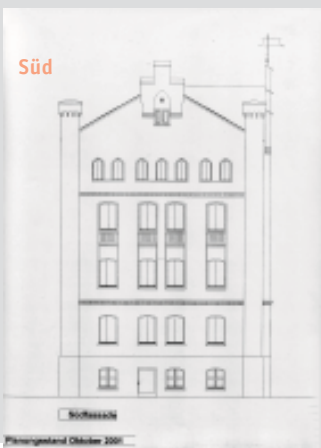
kunstbauwerk e.v.



1

2001

Fassade Tabakspeicher Ost 1



# TABAKSPEICHER 2.OG NORD - 360°



315° / NW



360° / N

45° / NO

2001

Standpunkt 2.OG Nord, Fenster 21 0°- 360° 1-8  
2.OG Nord, Fenster 21, Blick nach West auf Freigelände und Raffinerie Schwedt 9



# TABAKSPEICHER 2.OG NORD - 360°



9



90° / 0



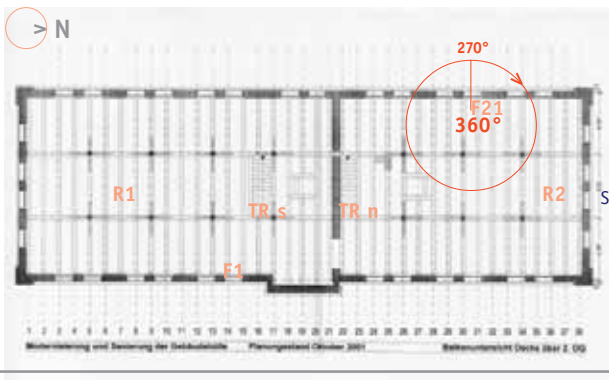
135° / SO



180° / S



225° / SW



# TABAKSPEICHER EG, 2.OG - DETAILS



1



2



3



4



5



6

2001

- Fassade Ost, 2.OG Fenster 4, 1
- Holzmaserung Fensterladen, 2.OG 2
- Mauerwerk Innenwand West, 2.OG 3
- Stahlblechtür EG Nord, Raum 4 4
- Stahltresor, EG Nord, Raum 4 5
- Bodendecke mit Eisensteg, EG Nord, Raum 3 6
- Lastenschacht, 2.OG Süd Raum 1, Blick nach Osten 7
- Getreideschacht, 2.OG Süd, Raum 1, Blick nach Süden 8
- Lastenschacht, EG Blick nach oben, Raum 02 9





# TABAKSPEICHER 1.-2.OG SÜD - DETAILS



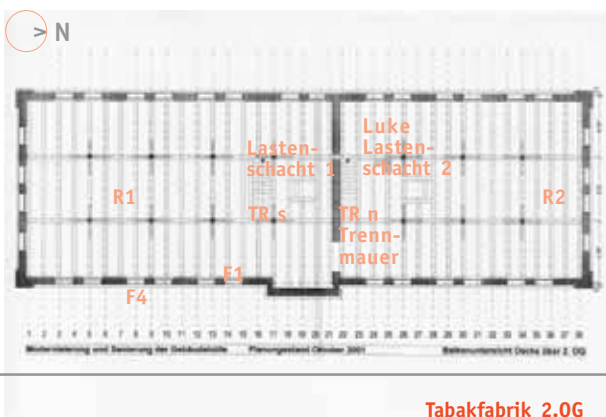
7



8



9



# TABAKSPEICHER KONTORRÄUME - 1. OG NORD



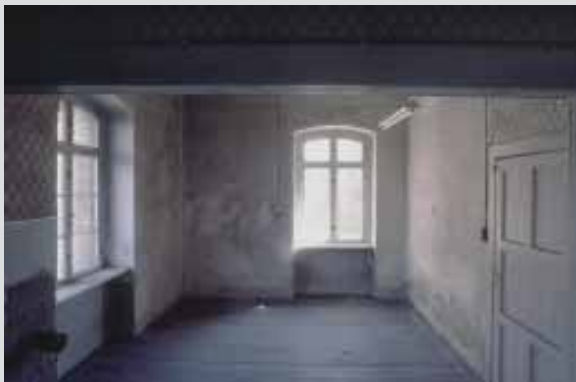
1



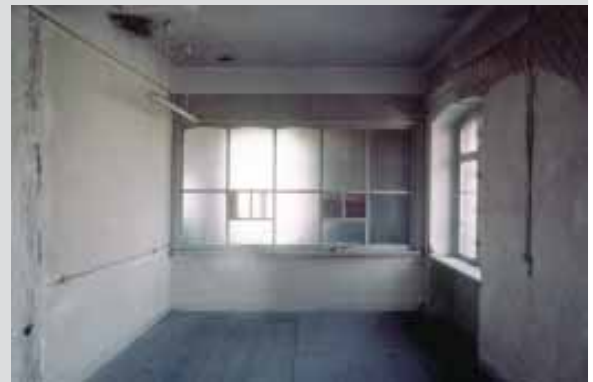
2



3



4



5

2001

- Kachelofen Raum 7, Blick nach Osten 1
- Kachelofen Raum 7, Blick nach Norden 2
- Tapetenleiste Raum 7, Blick nach Norden 3
- Raum 7, Blick nach Osten 4
- Raum 7, Blick nach Westen 5
- Ansichten Raum 7, Blick nach Westen 6
- Ansichten Raum 7, Blick nach Norden 7
- Ansichten Raum 7, Blick nach Nord-Osten 8
- Lohnstelle Raum 7, Blick nach Osten 9
- Lohnstelle Raum 6, Blick nach Westen 10
- Raum 9, Blick nach Norden 11



# TABAKSPEICHER KONTORRÄUME - 1. OG NORD



6



7



8



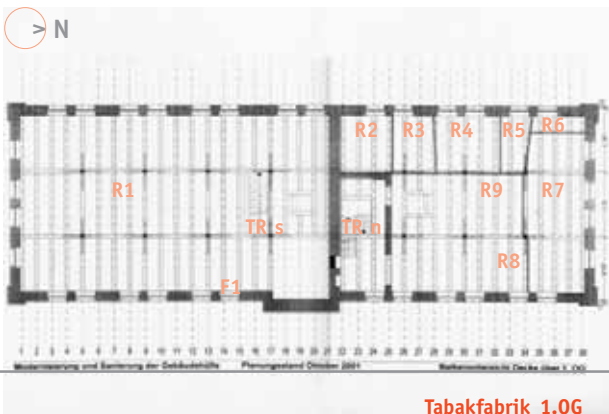
9



10



11



# TABAKSPEICHER KONTORRÄUME - 1. OG NORD



1



2



3



4



5

2001

- Elektroofen Raum 4, Blick nach Westen 1
- Elektroofen Raum 4, Blick nach Norden 2
- Tresor, Raum 4 3
- Raum 4, Blick nach Westen 4
- Schaltkasten, Raum 5 5
- Steckdose, Raum 2 6
- Steckdose, Raum 3 7
- Kachelofen Raum 2, Blick nach Süden 8
- Steckdose, Raum 7 9
- Steckdose, Raum 7 10
- Kachelofen Raum 2, Blick nach Westen 11



# TABAKSPEICHER KONTORRÄUME - 1. OG NORD



6



7



8



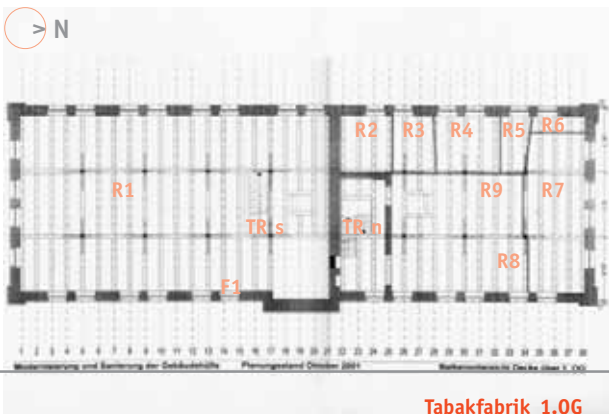
9



10



11



# TABAKSPEICHER INSCRIFTEN - 2. OG SÜD



1



2



3



4



5



6

2001

Inschriften Raum 1 1-12

# TABAKSPEICHER INSCRIFTEN - 2. OG SÜD



7



8



9



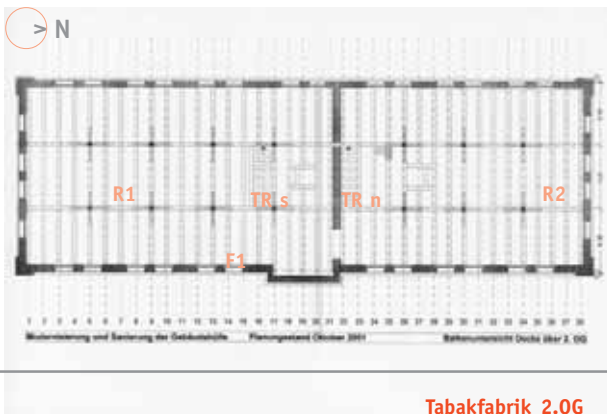
10



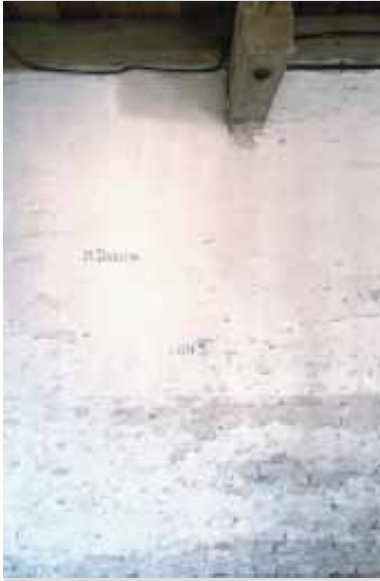
11



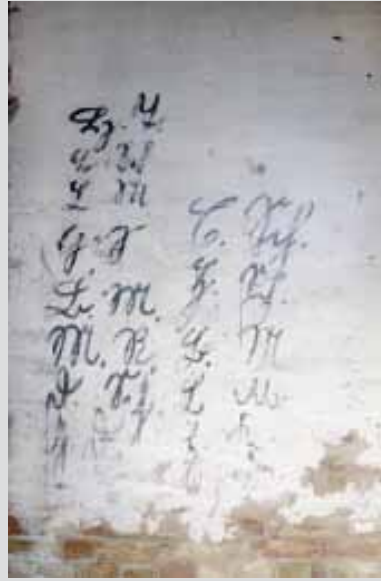
12



# TABAKSPEICHER INSCRIFTEN - 2. OG SÜD



1



2



3



4



5



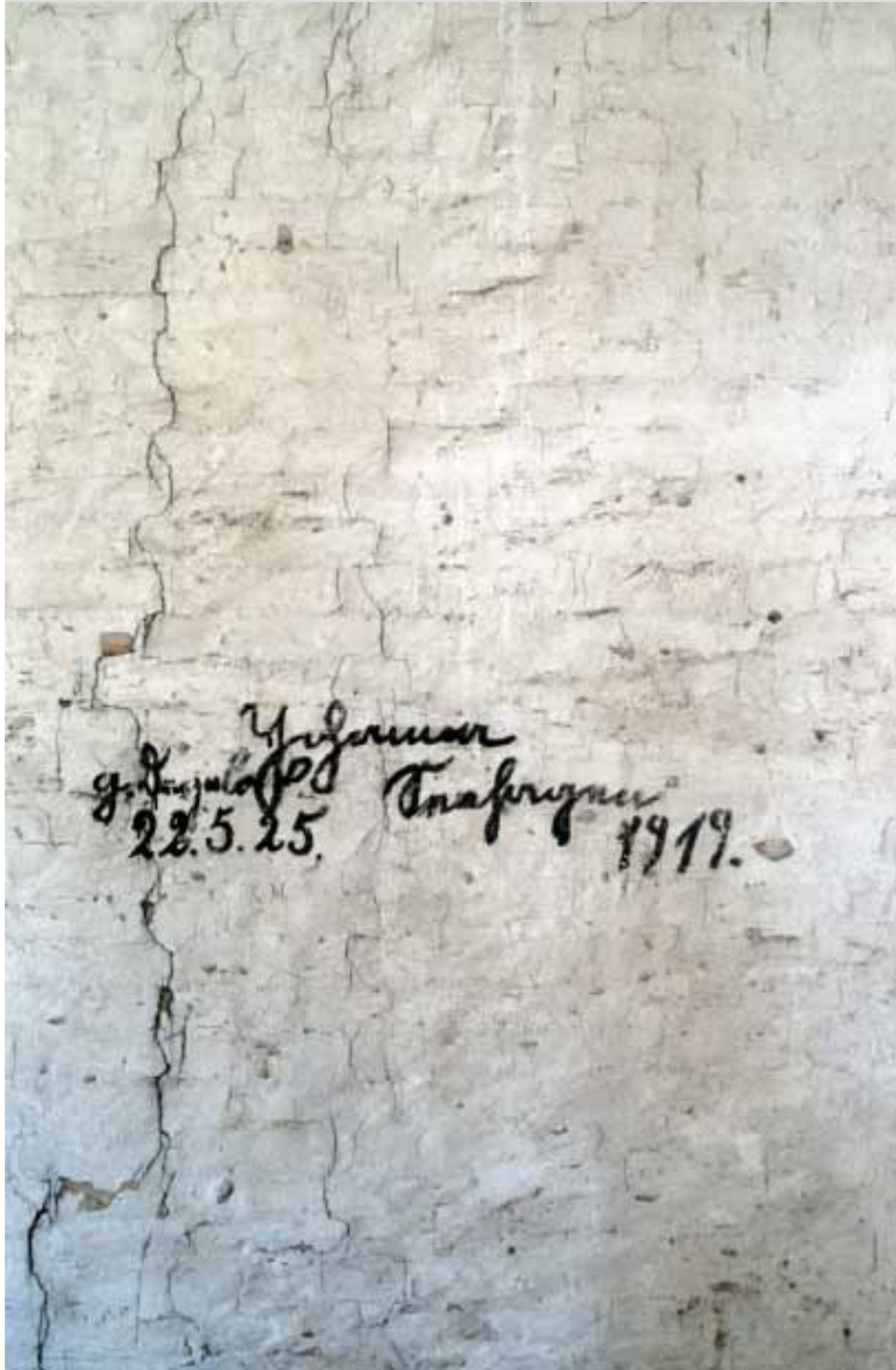
6

2001

Inschriften Raum 1 1-8



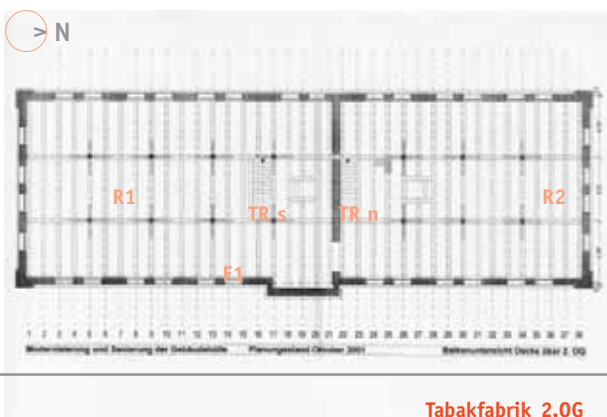
# TABAKSPEICHER INSCRIFTEN - 2. OG SÜD



7



8





2001

Fabrikantenvilla Fassade Ost 1



Nord



TABAKFABRIK VERRADEN ANSICHT NORD

Ost



TABAKFABRIK VERRADEN ANSICHT OST

Süd



TABAKFABRIK VERRADEN ANSICHT SÜD

West



TABAKFABRIK VERRADEN ANSICHT WEST

# FABRIKANTENVILLA FASSADE OST



1



2



3



4



5

2001

- Ecke, Blick nach Westen 1
- Fassade Ost 2
- Kellereingang Ost, Blick nach Westen 3
- erhaltenes Stuckrelief, Blick nach Westen 4
- Fassade Ost, Farbreste 5
- Gesims Ecke Süd-Ost 6
- Ecke, Blick nach Norden 7
- Blick unter die Treppe, Blick nach Norden 8
- Ecke, Blick nach Nord-Westen 9



# FABRIKANTENVILLA FASSADE SÜD-OST



6



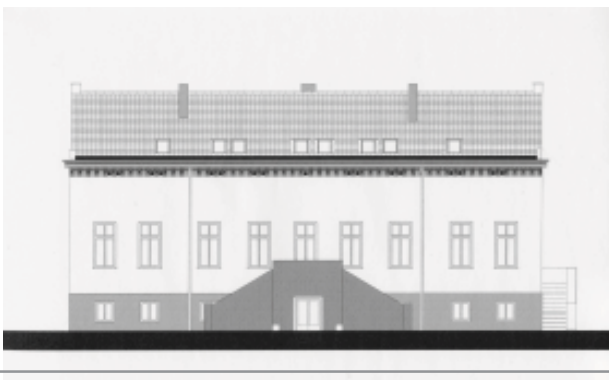
7



8



9



# FABRIKANTENVILLA FASSADE SÜD



1



2



3



4



5



6

2001

- Blick nach Nord-Westen 1
- Fassade Süd, Gesamtansicht 2
- Blick nach Nord-Osten 3
- Fassade Süd, Blick nach Nord-Westen 4
- Fassade Süd, Ecke, Blick nach Norden 5
- Fassade Süd, Blick nach Osten 6
- Fassade West, Gesamtansicht 7
- Fassade West, ehemaliger Nebeneingang 8
- Fassade West, Eingang 9



# FABRIKANTENVILLA FASSADE WEST



7



8



TABAKFABRIK MERRAUFEN / ANSICHT WEST

Fabrikantenvilla West



9



TABAKFABRIK MERRAUFEN

Fabrikantenvilla



kunstbauwerk e.v.

# FABRIKANTENVILLA FASSADE NORD



1



2



3



4

2001

- erhaltenes Stuckrelief, Blick nach Süden 1
- Teilansicht Stuckrelief, Blick nach Süden 2
- Fassade Nord 3
- Fassade Nord-West, Blick nach Süd-Osten 4
- Blick nach Süd-Osten 5
- Eingang Nord 6
- Blick nach Süd-Westen 7
- Detail Eingang Nord 8
- Detail Eingang Nord 9
- Treppenaufgang Nord, Blick nach Westen 10





# FABRIKANTENVILLA EINGANG NORD



5



6



7



8



9



10



# FABRIKANTENVILLA SOUTERRAIN



1



2



3

2001

- Raum 5a-c, Blick nach Westen 1
- Fenster Raum 5c 2
- Abwasserrohre Raum 5c, Blick nach Norden 3
- Details Wandansicht, Raum 2, Blick nach Norden 4
- Eingang Raum 4, Blick nach Osten 5
- Fensteransicht, Raum 3 7



# FABRIKANTENVILLA SOUTERRAIN



4



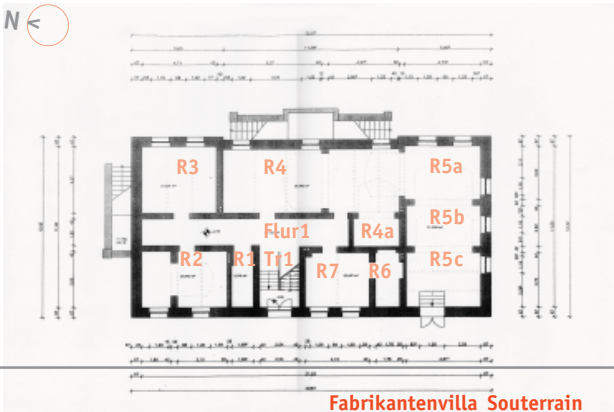
5



6



7



# FABRIKANTENVILLA SOUTERRAIN - RAUM 6, RAUM 7



1



2



3



4



5



6

2001

- Tür, Raum 7, Blick nach Osten 1
- Raum 6, Blick nach Osten 2
- Deckenansicht, Raum 6 3
- Tür zu Raum 6, Raum 7, Blick nach Süden 4
- Blick auf ehemaligen Nebeneingang Raum 6, Blick nach Westen 5
- ehemalige Treppenwange Nebeneingang Raum 6, Blick nach Süden 6
- Flur 1, Blick nach Süden 7



# FABRIKANTENVILLA SOUTERRAIN - FLUR



7





2001

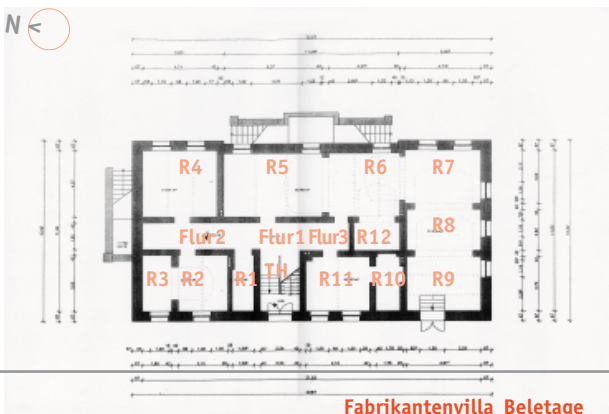
1

Beletage, Raum 4 - 7, Blick nach Süden 1  
Beletage, Raum 7 - 4, Blick nach Norden 2





2



# FABRIKANTENVILLA BELETAGE WEST - RAUM 1



1



2



3

2001

- Raum 1, Blick nach Westen 1
- Raum 1, Blick nach Westen 2
- Flur 2, Blick nach Norden 3
- Raum 2, Blick nach Westen 4
- Lüftung Raum 2, Blick nach Westen 5
- Kachelofen Raum 2, Blick nach Süden 6
- Kachelofen Raum 2, Blick nach Westen 7





# FABRIKANTENVILLA BELETAGE OST - RAUM 2



4



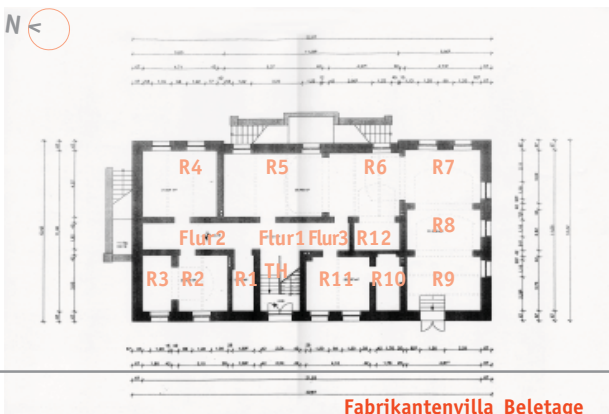
5



6



7





1



2



3

2001

- Raum 3, Blick nach Westen 1
- Kachelofen Raum 3, Blick nach Süd-Westen 2
- Kachelofen Raum 3, Blick nach Süd-Osten 3
- Raum 4, Blick nach Osten 4
- Blick in die Enfilade, Raum 4-7, Richtung Süden 5
- Detail Tapete, Raum 4 6
- Kachelofen Raum 4, Blick nach Westen 7
- Kachelofen Raum 4, Blick nach Süden 8



# FABRIKANTENVILLA BELETAGE OST - RAUM 4



4



5



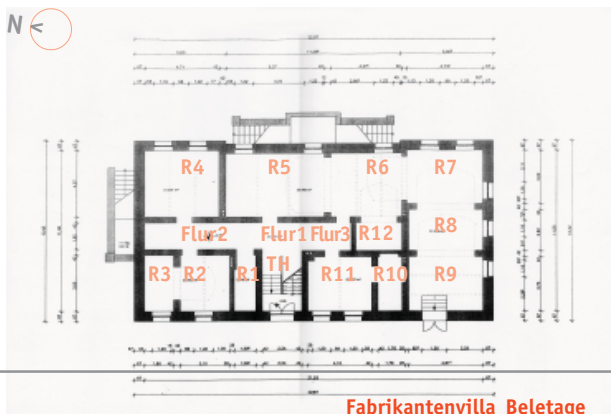
6



6



7



# FABRIKANTENVILLA BELETAGE OST - RAUM 5



1



2



3



4



5

2001

- Türschwelle Raum 5 1
- Fensteransicht Raum 5 2
- Kachelofen Raum 5, Blick nach Norden 3
- Kachelofen Raum 5, Blick nach Westen 4
- Detail Tapete, Raum 5 5
- Raum 6, Blick nach Osten 6
- Fehlendes Türfutter Raum 6, Blick nach Norden 7
- Detail Tapete, Raum 6 8
- Kachelofen Raum 6, Blick nach Westen 9
- Kachelofen Raum 6, Blick nach Süden 10



# FABRIKANTENVILLA BELETAGE OST - RAUM 6



6



7



8



9



10



# FABRIKANTENVILLA BELETAGE OST - RAUM 7



1



2



2001

3



4



5

- Durchgang Raum 7-4, Blick nach Norden 1
- Raum 7, Blick nach Osten 2
- Kachelofen Raum 7, Blick nach Norden 3
- Kachelofen Raum 7, Blick nach Westen 4
- Detail Wandputz, Raum 7 5
- Blick in den Garten, Raum 7, Blick nach Osten 6
- Fenster Raum 7, Blick nach Osten 7
- Blick auf Fenstersturz, Blick nach Osten 8
- Blick auf Fenstersturz, Blick nach Osten 9



# FABRIKANTENVILLA BELETAGE OST - RAUM 7



6



7



8



9





1

2001

Raum 8, Blick nach Süden 1  
Raum 9, Blick nach Westen 2  
Kacheln, Raum 9, Blick nach Süden 3





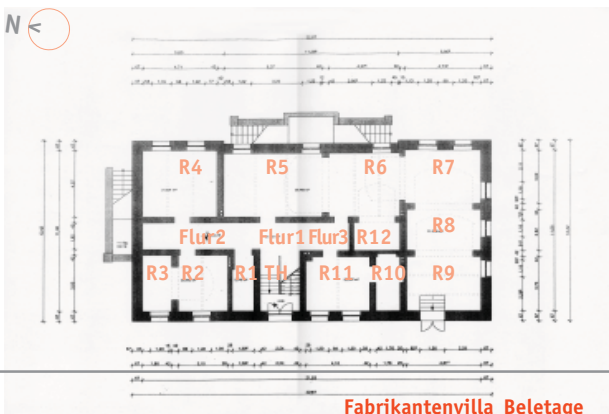
# FABRIKANTENVILLA BELETAGE WEST - RAUM 9



2



2





1



2

2001

- ehemaliger Nebeneingang, Blick nach Westen 1
- Detail Wandputz, Raum 10 2
- Raum 11, Blick nach Osten 3
- Kachelofen Raum 11, Blick nach Norden 4
- Kachelofen Raum 11, Blick nach Osten 5



# FABRIKANTENVILLA BELETAGE WEST - RAUM 11



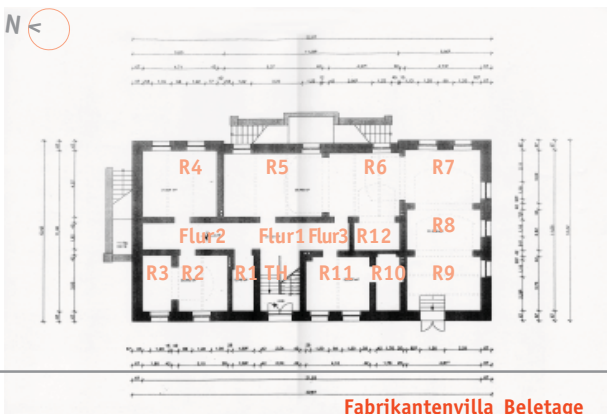
3



4



5



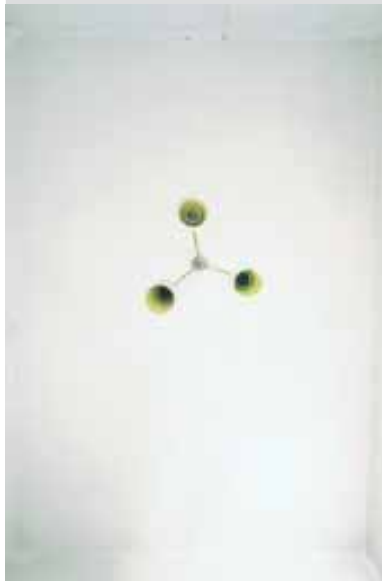
# FABRIKANTENVILLA BELETAGE, RAUM 11



1



2



3



4

2001

- Türsturz Raum 11 1
- Raum 12, Blick nach Norden 2
- Lampe Raum 12 3
- Raum 12, Blick nach Süden 4
- Flur 3, Türdetails, Blick nach Süden 5
- Flur 3, Türdetails, Blick nach Nord-Westen 6
- Flur 3, Türdetails, Blick nach Süd-Westen 7



# FABRIKANTENVILLA BELETAGE, RAUM 12



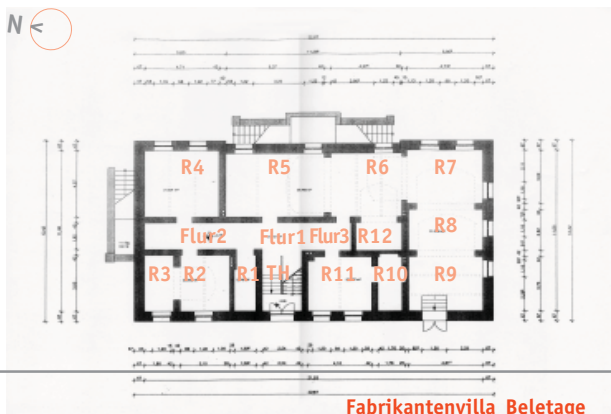
5



6



7



# FABRIKANTENVILLA BELETAGE - TREPPENHAUS



1



2



3

2001

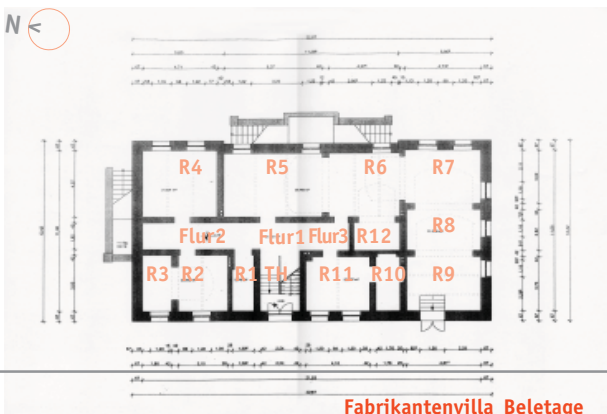
- Blick in das Treppenhaus Beletage vom Eingang, Blick nach Osten 1
- Treppenhaus Beletage, Eingangstür Belletage Süd, Blick nach Süden 2
- Elektroverteiler Treppenhaus Beletage, Blick nach Osten 3
- Treppenhaus Beletage, Eingangstür Belletage Nord, Blick nach Norde 4



# FABRIKANTENVILLA BELETAGE - TREPPENHAUS



4





1



2001

2

- Treppenhaus DG, Blick nach Westen 1
- Wanddetail Treppenhaus DG, Blick nach Süden 2
- Detail Treppenhausfenster, Blick nach Westen 3
- Detail Treppenhausfenster, Blick nach Westen 4
- Detail Treppenhausfenster, Blick nach Westen 5





# FABRIKANTENVILLA BELETAGE - TREPPENHAUS



3



4



5



Fabrikantenvilla Dachgeschoss



kunstbauwerk e.v.

# FABRIKANTENVILLA DACHGESCHOSS - TREPPENHAUS



1



2



3



4



5

2001

- Treppenhaus DG, Blick nach Osten 1
- Treppenhaus DG, Blick nach Osten 2
- Treppenhaus DG / Flur 3, Blick nach Süd-Osten 3
- Detail Tapete, Treppenhaus DG. 4
- Treppenhaus DG / Flur 3, Blick nach Süden 5
- Raum 1, Blick nach Westen 6
- Detail Anstrich, Raum 1 7



# FABRIKANTENVILLA DACHGESCHOSS - RAUM 1



6



7



Fabrikantenvilla Dachgeschoss



kunstbauwerk e.v.

# FABRIKANTENVILLA DACHGESCHOSS - KÜCHE



1



2

2001

Küche, Raum 2, Blick nach Westen 1

Detail Tapete, Raum 2 2

Küche, Raum 2, Blick nach Osten 3

Küche, Raum 2, Blick nach Norden 4



# FABRIKANTENVILLA DACHGESCHOSS - KÜCHE



3



4



Fabrikantenvilla Dachgeschoss



kunstbauwerk e.v.



1



2

2001

- DG, Blick nach Süden 1
- Fensterluken im Dachgesims, Raum 6, Blick nach Osten 2
- DG, Blick nach Norden 3
- Detail Dachraum, Raum 6, Blick nach Nord-Osten 4
- Dachstuhl, Raum 6, Blick nach Nord-Westen 5
- Dachstuhl, Raum 6, Blick nach Norden 6
- Dachstuhl, Raum 6, Blick nach Nord-Osten 7



# FABRIKANTENVILLA DACHGESCHOSS - NORD



3



4



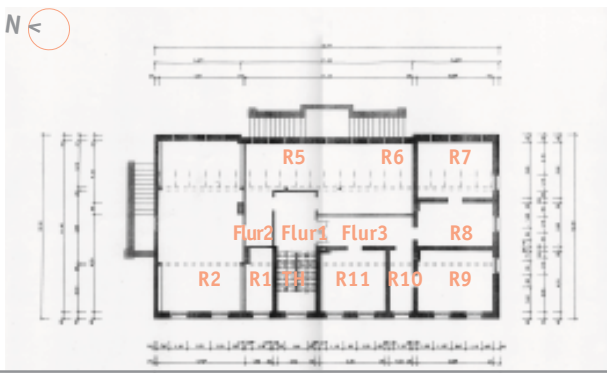
5



6

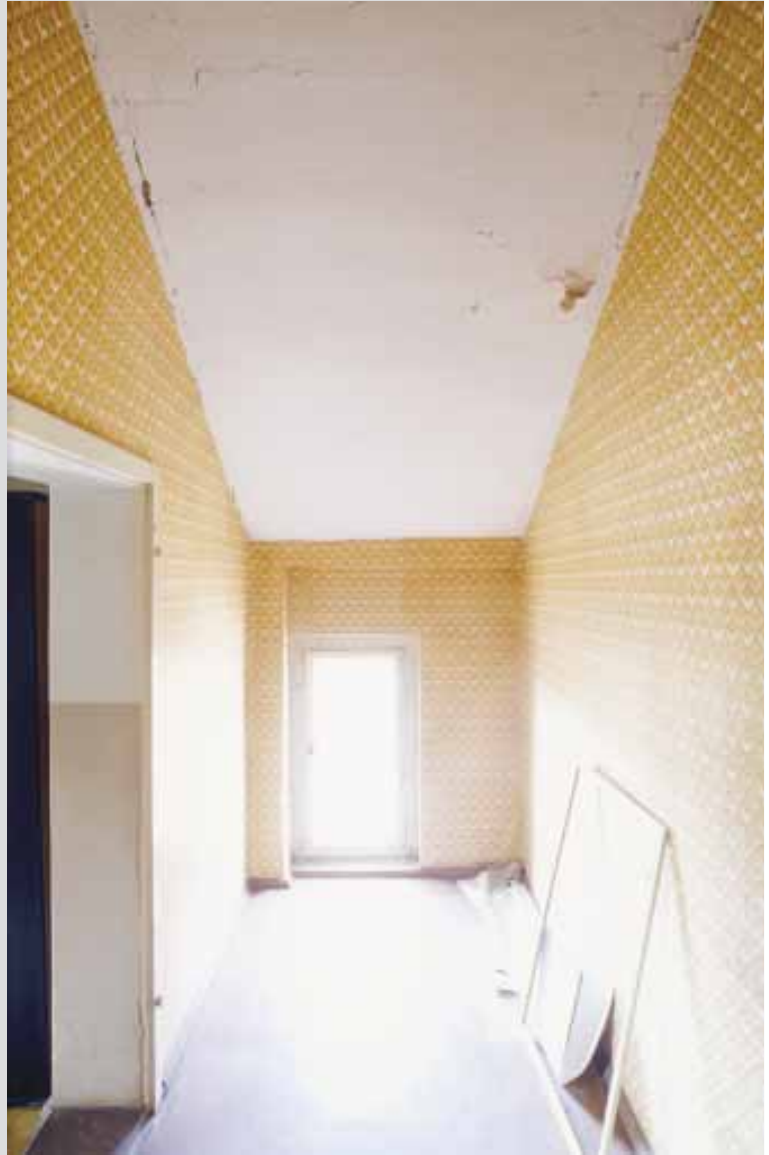


7



Fabrikantenvilla Dachgeschoss





1



2

2001

- Raum 10, Blick nach Westen 1
- Raum 9, Blick nach Osten 2
- Raum 11, Blick nach Norden 3
- Detail Kachelofen Raum 11 4
- Detail Tapete, Raum 11 5





# FABRIKANTENVILLA DACHGESCHOSS - RAUM 8



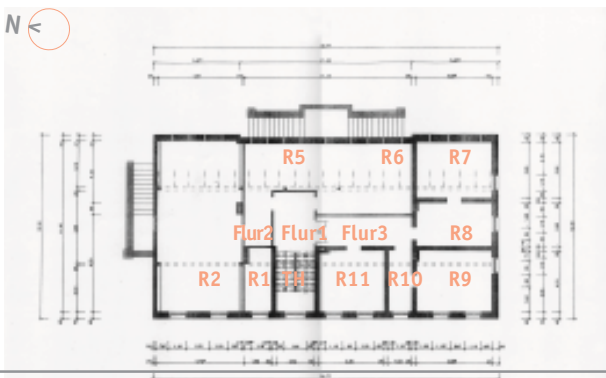
3



4



5



Fabrikantenvilla Dachgeschoss



kunstbauwerk e.v.

# GARTEN



1



2

2001

- Garten, Blick nach Süden 1
- ehemaliges Gartentor, Blick nach Westen 2
- Zaun, Blick nach Westen 3
- Mauerpfeiler Zufahrt Nord, Blick nach Westen 4
- Mauerpfeiler Zufahrt Süd, Blick nach Westen 5





3



4



5



# ZUFAHRT NORD



1



2



3

2001

- ehemaliges Gartentor, Blick nach Süd-Osten 1
- Arbeiterwohnhaus, Kontur eines ehemaligen Pfeilers, Blick nach Norden 2
- Blick nach Westen, Blick nach Nord-Westen 3
- Zufahrt Süd, Blick nach Nord-Westen 4
- Mauerpfeiler Pforte Süd, Blick nach Westen 5

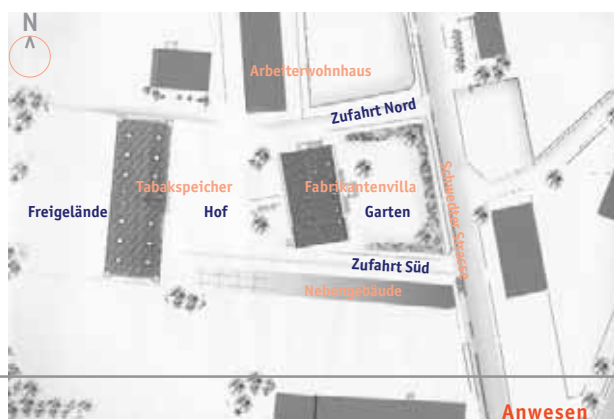




4



5



## ZUFAHRT NORD



1



2



3

2001

- Zufahrt Süd, Blick auf Villa und Hof, Blick nach Süd-Westen 1
- Blick auf Tabakspeicher und Arbeiterwohnheim, Blick nach Westen 2
- Zufahrtweg Nord, Blick nach Westen 3
- Innenhof, Blick nach Süd-Ost 4





4



# GESAMTANSICHT



1



2

2001

- Anwesen, Gesamtansicht, Blick nach Nord Nord-Ost 1
- Tabakmuseum Vierraden, Blick nach Norden 2
- Tabakspeicher, Fassade West, im Hintergrund: Odertal, Blick nach Ost Süd-Ost 3









1

2001

kunstbauwerk, Blick nach Süd-West 1  
Diehlen im Tabakspeicher, Schrägsicht, 2.OG. 2



## BILDNACHWEIS:

**Urheberrechte:** Johannes Legien  
LegienPR Hamburg

**Bildrechte:** LegienPR Hamburg

**Verwendung:** Baudokumentation und Projektorganisation 'Instandsetzung Tabakfabrik Vierraden'  
Verwendung für die Öffentlichkeitsarbeit von kunstbauwerk e.v. ( ges. Vereinbarung )  
weitere Präsentationen und Publikationen: nach Rücksprache mit LegienPR

**Bildmaterial, Grafiklayout:** KB - und 6x6 - Diafilm, analoge Aufnahmetechnik / Digitalisierung: 2700 dpi  
Adobe Pagemaker 6.5.2

**Drucktechnik:** Farblaser, 2400 dpi, QMS Magicolor II EX

**Datum:** Juli 2001 und Juni 2002

## IMPRESSUM:

**Aufnahmeort:** Tabakfabrik Vierraden,  
Uckermark / Unteres Odertal

**Aufnahmezeitraum:** Juli 2001, KW. 30

**Auftraggeber:** Dipl. Arch. Klaus Hirsch

**Fachliche Planung:** Dipl. Arch. Klaus Hirsch

**Fotografie:** Johannes Legien

**Digitale Bildbearbeitung,  
Konzeption & Layout:** LegienPR Hamburg

**Redaktionelle Mitwirkung:** Klaus Hirsch, Architekt  
Johannes Legien

**Digitaldruck:** LegienPR Hamburg

**©Copyright:** LegienPR Hamburg

**Zweck der Dokumentation:** Baudokumentation Tabakfabrik  
Projektbeschreibung 'kunstbauwerk'



2

### Anschrift LegienPR:

LegienPR Hamburg  
Johannes Legien  
Schopstr. 1  
20255 Hamburg  
Tel: +49 (0)40 - 432 726 -37  
Fax: -38  
eMail: [info@legienpr.de](mailto:info@legienpr.de)  
web: [www.legienpr.de](http://www.legienpr.de)



### Anschrift kunstbauwerk e.v.:

Verein kunstbauwerk e.v.  
Dipl. Ing. Klaus Hirsch  
Torstrasse 20  
10119 Berlin  
Tel: +49 (0)30 - 44 65 21 - 50  
Fax: -51  
eMail: [info@kunstbauwerk.de](mailto:info@kunstbauwerk.de)  
web: [www.kunstbauwerk.de](http://www.kunstbauwerk.de)





1

2001

Vierraden, Odertal 1  
Schwedt, Odertal 2

# SATELLITENBILD D-SAT 2 - ODERTAL, SCHWEDT



2



# Satellitenbild D-Sat 2 - Raffinerie / Schwedt / Vierraden



1

2001

Vierraden, Raffinerie 1  
Vierraden 2





2



